

Technische lijst Cultura Ede

Licht

Zaalbrug	6 PC 2000 Watt Spotlight, Com 25 PC, 4° - 66° incl. barndoor 6 PC 2000 Watt AdB, C 203 PC, 8° - 58° incl. barndoor 12 profielspots 750 Watt ETC CE source four, 15° - 30° incl. diafragma en messen, gobomaat B
Portaalbrug	12 PC 1000 Watt Spotlight Com 12 PC, 9° - 58° incl. barndoor 12 profielspots 750 Watt ETC CE source four, 15° - 30° incl. diafragma en messen, gobomaat B
Zijbruggen	links en rechts 3 profielspots 750 Watt ETC CE 25° - 50° source four, gobomaat B
Horizon	7 ETC lustr 2 met horizon adapter (led!!!)
Overig	12 PC 1000 Watt Spotlight Com 12 Pc, 9° - 58° incl. barndoor 8 profielspots 750 Watt ETC CE source four, 25° - 50° incl. diafragma en messen, gobomaat B 6 Fresnels 2000 Watt DSTTL 4 sixbars PAR 64 1000 Watt CP 62 (medium) of CP 61 (spot) 8 shortnose PAR 64 1000 Watt CP62 (medium) op vloerkruis
Dimmers	132 digitale dimmers 2300 watt, theatertechnisch lab, dimBLOCK, sturing DMX 512, alleen softpatch!
Regeltafel	ETC Ion met standaard met twee faderwings (2 x 10 en 2 x 20 kanalen) eventueel uit te breiden met 2 x 20 kanalen, 2 DMX 512 hemels
Bekabeling	alle trekken zijn te voorzien van multikabel met 6 dimmerkanalen (NOB norm) twee vaste DMX lijnen van techniekplaats naar dimmers en links en rechts achter op toneel zowel de A als de B lijn kunnen uitgesplitst worden bij de trekken. diverse verlengkabels tussen de 2 en 20 meter en verdeelblokken
Voor het stellen in de trekken is een Genie hoogwerker aanwezig	
Kleuren	Van het merk LEE zijn in principe alle kleuren tussen de 002 en 206 aanwezig (uitgezonderd voor de Fresnels)

Geluid

Mengpaneel	Digitaal: Allen and Heath ilive T112 met iDR 48, 48 inputs, 24 outputs op toneel, 12 line in en 8 uit op tafel 2 expanders, 1 op toneel 1 bij regie, 16 inputs 8 out Vast in regiecabine: Yamaha MG 166 CX (8 mono en 4 stereo inputs en effect processor)
PA systeem	Meyer Sound. UPJ voor hoofdtribune met sub 900-LFC, UPM voor de zijtribunes en UP-4 voor de balkons. Processing via een Yamaha MRX7-D.
Monitoring	4 soundprojects X act, 2 DB opera MK12/4, 4 statieven tbv. monitors
Randapparatuur	6 Direct Input boxen (BSS audio AR-133) 4 Scheidingstrafo's 1 dubbele CD speler Tascam CD-X 1700
Microfoons	7 Sennheiser Evolution 845, cardioid dynamische microfoon 4 Sennheiser Evolution 865, cardioid condensator microfoon 6 Sennheiser K6 / ME64, condensator overhead microfoon 2 Neumann KM184, condensator cardioid overhead microfoon 4 Sennheiser Evolution 604, clip on dynamische drum- en blaasinstrumentmicrofoon 1 Sennheiser Evolution 602, dynamische instrumenten- en bassdrummicrofoon 5 Shure SM 57, instrumenten microfoon 2 Mipro Supercardioid condensator handheld microfoons Act 7H 10 Mipro beltpack Act 7T met 4,5 mm. headset, rondomgevoelig MU 55 H beige ontvangers Mipro Act 747D tbv bovenstaande zendermicrofoons 12 microfoonstatieven met hengel zwart 4 microfoonstatieven laag met hengel zwart 2 overhead microfoonstatieven met hengel zwart

Bekabeling	Kabelgoot rondom speelvlak en vanaf midden front naar midden achter zaal(regieplaats) met vaste spanning aansluitingen voor geluid Weerszijden op toneel een patchveld van 12 kanalen, in voorste kabelgoot 8 input en 4 outputs naar regieplaats . Dubbele Ethercom verbindingen tussen regieplaatsen en links en rechts achter op toneel 1 snake 20 meter, 8 in 4 uit diverse microfoonkabels en kleine multi's (4 voudig XLR)
Intercom	ASL intercom met 2 kanaals hoofdstation en 4 beltacks.

Toneel

Speelvlak	maximaal 12 meter breed, 9 meter diep, bruggen op 8 meter hoogte (zie tekening ivm de hoeken).
Trekken	10 elektrisch, bediende trekken, max. belasting 200 KG, puntbelasting max. 100 KG midden van de trek, 150 kg bij ohangpunten, 30 kg op einde, 8,4 meter lang; laatste op 80 cm uit fond, dan twee trekken op 60 cm hart-hart daarna steeds op 90 cm hart-hart afstand. Eén na laatste trek wordt gebruikt voor de horizonbelichting. GEEN TONEELTOREN maximale trekhoogte 10 meter
Rigging	8 roedeboeien en meerdere green pin harpen Steels van 1, 2, 4, 6, en 8 meter, 4 per lengte 4 Ballettorentjes uitschuifbaar tot 4 meter 8 vloerstatiefjes voor haken 48 mm
De zaal kent 4 mogelijkheden qua afstopping	<ul style="list-style-type: none"> - Kaal, zonder doeken, 3 zijden publiek - Alleen zwart fond (of horizon), 3 zijden publiek - Lijsttoneel met zwart rondom (of horizon), alleen front publiek - Lijsttoneel met vaste coulissen (of horizon), alleen front publiek <p style="text-align: center;">Weerszijden 4 poten gehangen ter hoogte van trek 2, 4, 6 en 8</p>
Vloer	Zwevende parket vloer, Keroewing geolied Zwarte balletvloer aanwezig (achterzijde wit)
Podium	30 podiumdelen van 2 meter bij 1 meter, in hoogte tussen de 20 cm en 80 cm (10 per hoogte) Concertstoelen en lessenaars op aanvraag beschikbaar

Overig

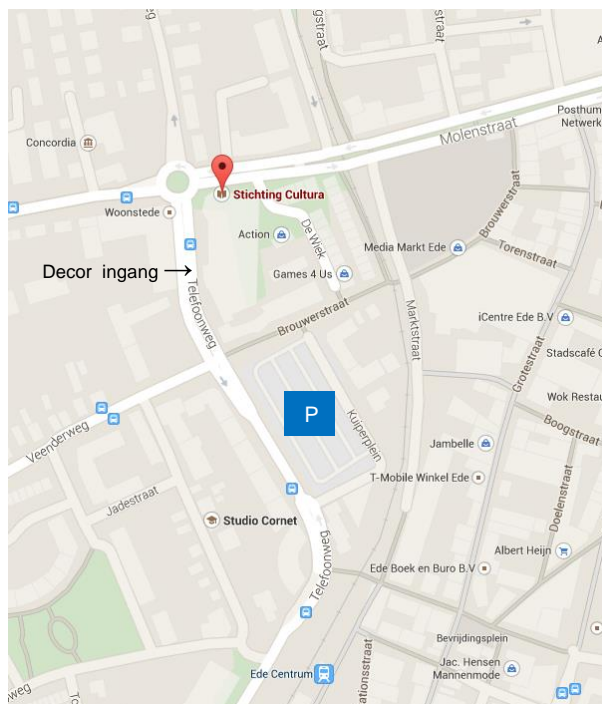
Vleugel	Yamaha C7
Projectie	Tegen de achterwand is een scherm van 4 x 6 meter op $\pm 1,8$ meter vanaf de grond Vaste projector middenachter onder balkon Christie DHD800, 8000 ANSI lumen Zowel bij de techniekplaats als in regiecabine en links en rechts op het toneelaansluitingen voor videosignaal (cinch) en computer (VESA 15 polig D connector), en HDMI
Kleedkamers	1 kleedkamer voor ± 11 personen direct achter toneel, met 2 douches en toiletruimtes, spiegels etc. 3 kleinere bereikbaar via trappenhuis voor resp. 2, 3 en 6 personen met gemeenschappelijke douches en toiletten groep. Indien U van deze laatste gebruik wenst te maken dit gaarne van te voren doorgeven Alle kleedkamers als tevens het achter toneel zijn voorzien van een afluistersysteem
Lift	de zaal is gelegen op de eerste verdieping en is via een aparte (decor) lift te bereiken Afmetingen: 200 cm breed x 290 cm diep x 285 cm hoog. De deuren zitten over de breedte van de lift, maximaal 1260 KG hefvermogen. De toegangsdeuren tot de zaal zijn 1,60 breed en 2 meter hoog.
Laad/losperron	Voor laden en lossen is er een overdekt laad/losperron. Afmetingen met gesloten deuren: 300 cm breed, 650 cm lang, 330 cm hoog exclusief laadplatform Laadplatform: 300 cm hoog, 340 cm diep 340 cm breed, hoogte vloer 40 cm Decorwagen kan eventueel in of voor laad/losperron blijven staan

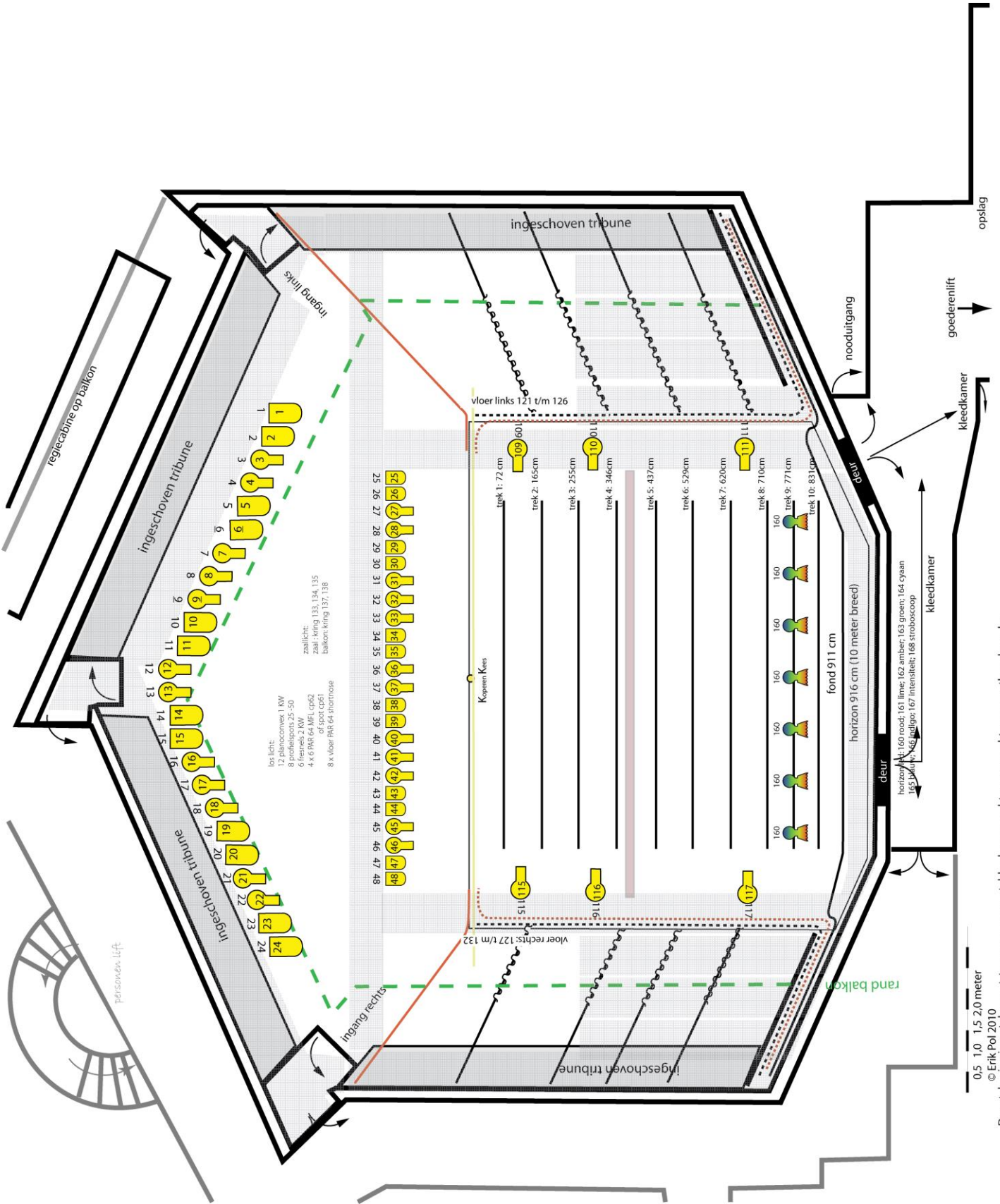
Contact

Algemeen Cultura Ede
Molenstraat 45
6711 AW EDE
0318 672 800
info@cultura-ede.nl

techniek 0318 672 803
theatertechniek@cultura-ede.nl

Decoringang telefoonweg

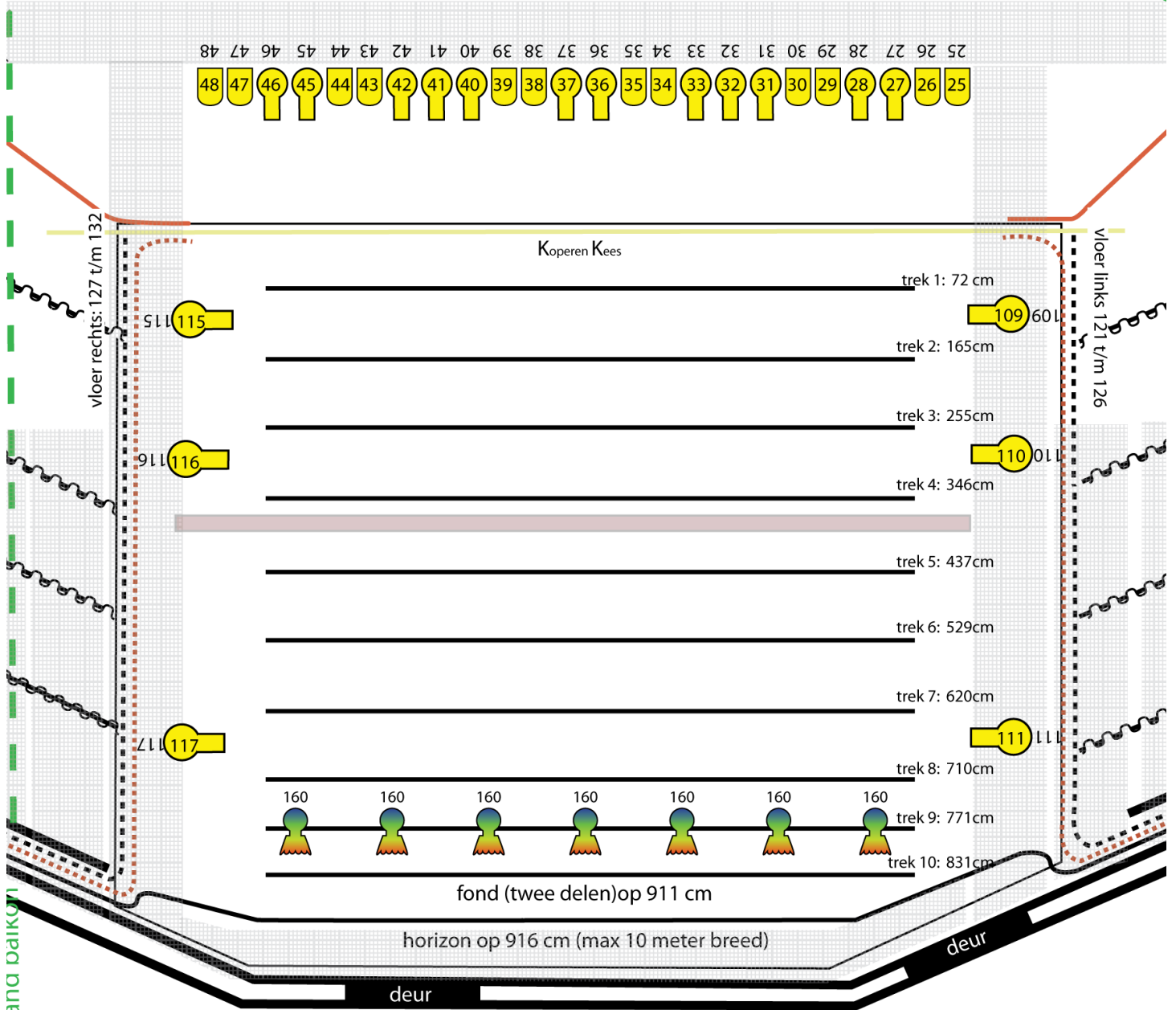
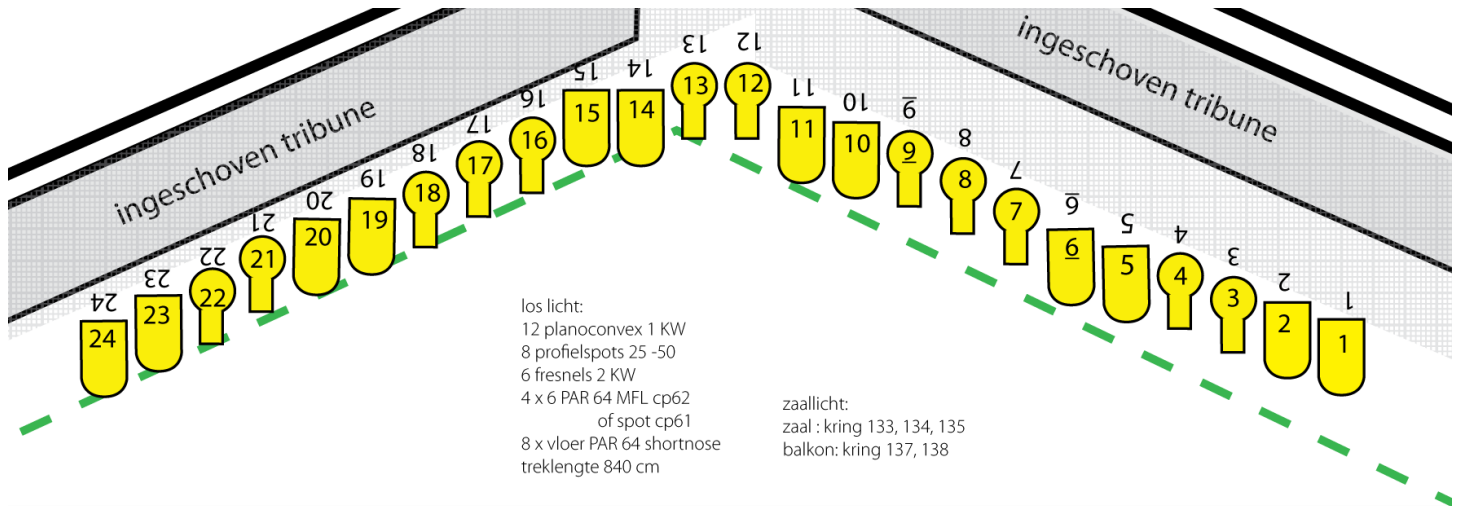




0,5 1,0 1,5 2,0 meter
© Erik, Pol 2010

Deze tekening is met de grootste zorg samengesteld er kunnen echter geen rechten aan ontleend worden





horizon led: 160 rood; 161 lime; 162 amber; 163 groen; 164 cyaan
 165 blauw; 166 indigo; 167 intensiteit; 168 stroboscoop

